

IxTP-CU3-T

10/100/1000Mbps Copper Tap



IxTap、10/100 / 1000Mbps は、ネットワーク・1リンク用の安全なプラグアンドプレイの標準のブレイクアウトカッパータップです。ラストマイルのブラインドスポットモニタリングのためにプローブとして動作します。

IxTap は、任意のインラインカッパーネットワークリンクに展開でき、永続的な監視アクセスポートを提供します。IxTap は、まるでインラインにいるかのように、すべてのトラフィックでセキュリティデバイスの帯域外監視プラットフォームを提供します。タップは、全二重ネットワークリンクの両側からそれぞれのモニターポートに、レイヤー 1 およびレイヤー 2 エラーを含む全てのトラフィックコピーを送信します

IxTap は、ネットワークポート A と B の両方で Power over Ethernet (PoE) パススルーをサポートします。追加の稼働時間保護のために、IxTap には冗長電源接続が付属しています。主電源に障害が発生した場合、IxTap は自動的にバックアップ電源に切り替わります。両方の入力電源に障害が発生したり、取り外されたりした場合でも、トラフィックは、タップがなかったかのように、ネットワークポート間でトラフィックを通過し続けます。

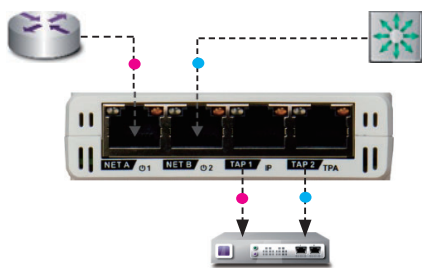
主な特長

- TAA 準拠 10/100/1000Mbps カーパータップ
- 2つのネットワークポート + 2つの監視ポート
- エアギャップモニターポートは、セキュリティを強化するためのネットワーク分離を提供します
- トラフィックを加工しません
- オートスピード・ネゴシエーション
- Powerover Ethernet (PoE) およびジャンボフレームパススルー
- すべてのレイヤーからのすべてのトラフィック（エラーを含む）を転送します
- 費用対効果 - SPAN ポートの管理にかかる費用を回避します
- 各インターフェイスのパケットカウンタ
- リモートコントロールインターフェイスは、アクセスリスト構成することで完全に保護できます

仕様

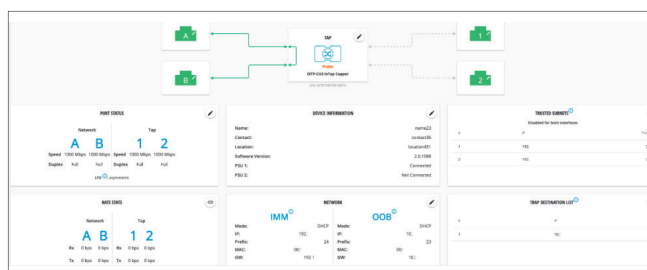
型名	IxTP-CU3
管理ポート	<ul style="list-style-type: none"> ● 初期設定：管理ポート OFF ● コンソールポートを介してマネージメント IP アドレスを設定
電源	<ul style="list-style-type: none"> ● デュアル AC パワー入力：100~240VAC, 50~60Hz, 0.5A MAX ● DC 出力：USB-C 5V @ 3A ● 34 BTU / Hr 10W 未満の消費電力, 最大 12W
使用と保存	<ul style="list-style-type: none"> ● 使用温度：0~40℃ ● 保存温度：-10~70℃ ● 相対湿度：10% ~ 95% 結露なきこと
寸法・重量	<ul style="list-style-type: none"> ● 寸法：2.29cm (H)x 14.73cm(D)x 8.26cm(w) ● 重量：0.73lbs (0.33kg)
認証	Safety, EMC, and environmental: IEC 60950- 1/62368-1, UL 60950-1/62368-1, CSA C22.2 No.60950-1/62368-1, CE (LVD, EMC, RoHS, WEEE), EN/IEC 55032, EN/IEC 55024, CFR 47, FCC Part 15B, ICES-003, CISPR 32/24

接続例



IDS などセキュリティ機器

IxTap GUI

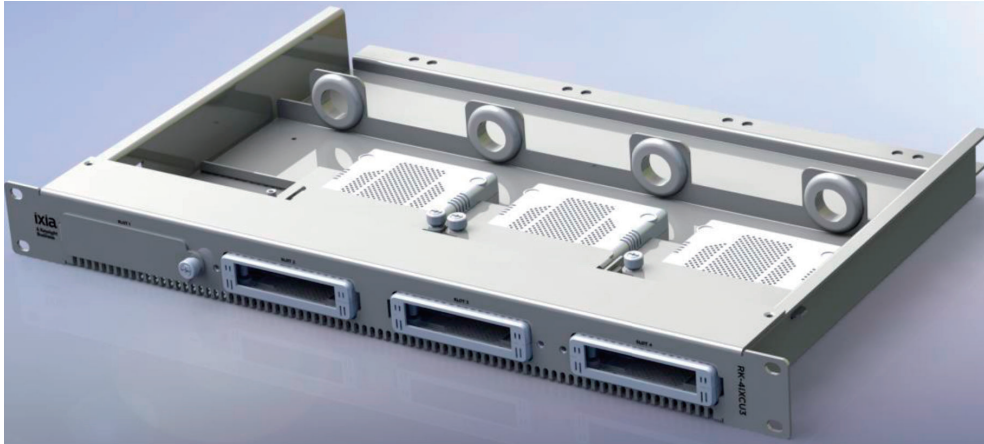


オーダー情報

型名	説明
IXTP-CU3-T	Ixia, TAA compliant, intelligent copper tap - 10/100/1000Mbps (955-7302)
RK-4IXCU3	Ixia TAA compliant. 1U, 4 slot rack mount for IXTP-CU3, IXBP-CU3, or IXPR-CU3. (955-8039)
PWR16-05-03R-AC	Ixia, 19" 1RU Power chassis (AC or DC) with 5VDC output. Power 32(or 16 dual-redundant) compatible devices, sold separately: TPA2-CU3, IXTP-CU3, IXBP-CU3, IXPR-CU3. Must be ordered with cable kits, sold separately. (955-3132)
PWR16-05-03R-DC	

オプション

ラックマウントキット



RK-4IXCU3

1U 電源シャーシ



PWR16-05-03R-AC

製品および販売に関するお問合せ・検証機のご依頼

クオリティネット株式会社

ネットワークビジビリティ事業部 営業部

〒101-0031

東京都千代田区東神田 2-4-6 サンケイビル SGATE 秋葉原 4 階

Tel: 03-5829-3671 Fax: 03-6260-9238

E-mail: Sales@quality-net.co.jp

本資料に掲載された製品は、メーカーの登録商標です。本カタログに記載の内容は予告なく変更することがありますのでご了承下さい。

2021.10